



# NATUR<sup>®</sup>

BACH FLOWER ESSENCES

---

I Fiori di Bach preparati  
secondo le indicazioni originali  
del Dr. Bach

*metodo originale*

Spiritual Remedies<sup>®</sup>



## IL VERO METODO DI BACH: NON È UN MARCHIO REGISTRATO, MA UN SISTEMA LIBERO ALLA PORTATA DI TUTTI.

I Fiori di Bach devono il loro nome a Edward Bach, noto medico, immunologo e patologo gallese, vissuto in Inghilterra nel secolo scorso. Fu lui il primo ad avere l'intuizione di utilizzare l'energia positiva contenuta nei fiori per contrastare gli stati d'animo negativi e armonizzare gli squilibri emozionali.



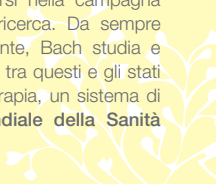
### CHI È IL DR. BACH

Edward Bach si laurea nel 1912 in medicina e da subito intraprende una brillante carriera ospedaliera a Londra, dove si distingue per i suoi studi all'avanguardia, specie nel campo dei vaccini. Nel giro di pochi anni, però, sviluppa una vera e propria insofferenza nei confronti dell'approccio meccanicistico della medicina tradizionale, volta a curare la malattia senza considerare il malato nella sua globalità psicologica, emotiva e spirituale.

*"Dietro le malattie ci sono le nostre paure, le nostre ansie, la nostra avidità, i nostri desideri insoddisfatti e le nostre frustrazioni. Bisogna attivare la volontà di scoprire quale difetto particolare è causa di questo conflitto, scovarlo e curarlo, con la sua guarigione se ne andrà anche la malattia che ci affligge."*

*Edward Bach*

Per questo motivo, decide quindi di stabilirsi nella campagna gallese e di dedicarsi esclusivamente alla ricerca. Da sempre affascinato dalle virtù terapeutiche delle piante, Bach studia e seleziona 38 fiori, stabilendo una correlazione tra questi e gli stati d'animo umani. È l'inizio ufficiale della Floriterapia, un sistema di cura riconosciuto dall'**Organizzazione Mondiale della Sanità (OMS)** dal 1976.



# IL METODO ORIGINALE

Nel corso delle sue ricerche, il Dr. Bach sviluppa il metodo per trasferire l'energia del fiore nell'acqua e ne dà un preciso resoconto nei suoi scritti:

- la crescita dei fiori deve essere spontanea e avvenire in un luogo non contaminato
- la raccolta - che non deve arrecare alcuna sofferenza alla pianta - deve essere effettuata in piena fioritura e in giornate di sole
- la tintura madre si può ottenere attraverso il metodo della solarizzazione o quello della bollitura.

Il metodo della **solarizzazione** prevede che il fiore venga raccolto e depositato in una ciotola di vetro, riempita con acqua viva di fonte e lasciata al sole (acqua potenziata). In questo modo la vibrazione del fiore viene rilasciata nell'acqua, successivamente diluita con del brandy biologico.

Con il metodo della **bollitura**, invece, il fiore viene depositato in una pentola, in cui bolle acqua viva di fonte. Anche in questo caso, l'acqua viene diluita con il brandy biologico.

## COSA VUOL DIRE...

**Tintura:** *acqua potenziata e brandy*  
**Stock:** *brandy e due gocce di tintura messe in bottigliette da mezza oncia (1 oncia = 30 ml)*

**Dosaggio pronto:** *la preparazione per il trattamento, fatta con il rimedio prelevato dallo stock e acqua.*



NASCE LA NUOVA LINEA

# NATUR<sup>®</sup>

BACH FLOWER ESSENCES

Spiritual Remedies da oltre 30 anni seleziona solo il meglio della floriterapia di tutto il mondo, offrendo rimedi vibrazionali integri, potenti e di eccellente qualità, che aiutano le potenzialità custodite in ciascuno di noi a sbocciare con gentilezza.

Da questa esperienza nasce la linea Natur Bach Flower Essences, prodotta in Italia con i più alti standard di qualità.



PRIMO CONFORTO STOCK



PRIMO CONFORTO NIGHT



ESSENZA FLOREALE STOCK

NUOVO



PRIMO CONFORTO PETS

# PRIMO CONFORTO STOCK

Fiori di Bach  
Originali

GOCCE

formato da 10 ml e 20 ml



**PRIMO CONFORTO STOCK** è preparato seguendo le indicazioni originali del Dr. Edward Bach e contiene le cinque essenze floreali della classica combinazione “**soccorso**”: Cherry Plum, Clematis, Impatiens, Rock Rose e Star of Bethlehem.

**Modo d'uso:** Agitare delicatamente il flacone prima di ogni utilizzo. Assumere direttamente 2 gocce per quattro volte al giorno. In alternativa mettere 2 gocce in un bicchiere d'acqua oppure in un flaconcino contagocce da 30ml (riempire con acqua e brandy) e assumerne 4 gocce almeno quattro volte al giorno.

**Ingredienti:** Brandy biologico (40% vol.), Infusione acquosa di essenze floreali di Bach: Cherry Plum (*Prunus cerasifera*), Clematis (*Clematis vitalba*), Rock Rose (*Helianthemum nummularium*), Impatiens (*Impatiens glandulifera*), Star of Bethlehem (*Ornithogalum umbellatum*).

**NATUR**<sup>®</sup>  
BACH FLOWER ESSENCES

+

STOCK

# PRIMO CONFORTO SPRAY

Fiori di Bach  
Originali

SPRAY

formato da 20 ml



**PRIMO CONFORTO SPRAY** è un prodotto pratico, sempre pronto all'uso. È preparato seguendo le indicazioni originali del Dr. Edward Bach e contiene le cinque essenze floreali della classica combinazione "soccorso": Cherry Plum, Clematis, Impatiens, Rock Rose e Star of Bethlehem.

**Modo d'uso:** Agitare delicatamente il flacone prima di ogni utilizzo. 2 nebulizzazioni quattro volte al giorno, o al bisogno, direttamente sulla lingua.

**Ingredienti:** Acqua, Alcool (27% vol.), Infusione acquosa di essenze floreali di Bach: Cherry Plum (*Prunus cerasifera*), Clematis (*Clematis vitalba*), Rock Rose (*Helianthemum nummularium*), Impatiens (*Impatiens glandulifera*), Star of Bethlehem (*Ornithogalum umbellatum*).

**NATUR**<sup>®</sup>  
BACH FLOWER ESSENCES

SPRAY +

PRIMO  
CONFORTO  
**CREMA  
BIO**

Fiori di Bach  
Originali

**CREMA BIO**

formato da 50 ml



**PRIMO CONFORTO CREMA BIO** si prende cura della tua pelle con un'azione protettiva e lenitiva. I 6 Fiori di Bach contenuti in questa crema di origine naturale (Cherry Plum, Clematic, Rock Rose, Impatiens, Star of Bethlehem, Crab Apple), donano un'immediata sensazione di sollievo.

**Modo d'uso:** Applicare al bisogno un leggero strato di crema, sulle aree da trattare, anche più volte al giorno.

Solo per uso esterno

**Ingredienti:** Aqua, Tridecyl cocoate, Glyceryl stearate, Cetearyl alcohol, Sorbitol, Glyceryl stearate SE, *Oryza sativa starch*, Stearic acid, Sodium lauroyl glutamate, *Olea europaea oil\**, *Glycine soja oil\**, Glycerin, Cetyl alcohol, Cera alba, Alcohol\*, *Prunus cerasifera* flower extract, *Clematis vitalba* flower extract, *Helianthemum nummularium* flower extract, *Impatiens glandulifera* flower extract, *Ornithogalum umbellatum* flower extract, *Malus sylvestris* flower extract, Oryzanol, Dicaprylyl ether, Lactic acid, Caprylyl glycol, Glyceryl caprylate, Sodium phytate, Tocopherol, ascorbyl palmitate, Citric acid, Lecithin, Sodium dehydroacetate, Phenethyl alcohol. \*da agricoltura biologica

Dermatologicamente testata, Nichel tested

**NATUR**<sup>®</sup>  
BACH FLOWER ESSENCES

**CREMA BIO +**

PRIMO  
CONFORTO  
**NIGHT**

Fiori di Bach  
Originali  
senza alcol

**GOCCE**

formato da 10 ml



**PRIMO CONFORTO NIGHT GOCCE** è preparato con le cinque essenze della classica combinazione “**soccorso**” a cui è stata aggiunta White Chestnut, che aiuta a liberarsi dai pensieri ricorrenti e assillanti e a donare pace alla mente.

Grazie all'assenza di alcol è adatta a tutta la famiglia.

**Modo d'uso:** Agitare delicatamente il flacone prima di ogni utilizzo. Assumere direttamente 4 gocce prima di coricarsi. In alternativa mettere 2 gocce in un bicchiere d'acqua.

**Ingredienti:** Glicerolo, Acqua, Infusione acquosa di essenze floreali di Bach: Cherry Plum (*Prunus cerasifera*), Clematis (*Clematis vitalba*), Rock Rose (*Helianthemum nummularium*), Impatiens (*Impatiens glandulifera*), Star of Bethlehem (*Ornithogalum umbellatum*), White Chestnut (*Aesculus hippocastanum*).

**NATUR**<sup>®</sup>  
BACH FLOWER ESSENCES

**+**  
**NIGHT**



PRIMO  
CONFORTO  
**NIGHT**

Fiori di Bach  
Originali  
senza alcol

SPRAY

formato da 20 ml



**PRIMO CONFORTO NIGHT SPRAY** è la versione più comoda e pratica del Primo Conforto Night gocce, da tenere a portata di mano prima di coricarsi.

**Modo d'uso:** Agitare delicatamente il flacone prima di ogni assunzione. 2 nebulizzazioni direttamente sulla lingua, prima di coricarsi.

**Ingredienti:** Glicerolo, Acqua, Infusione acquosa di essenze floreali di Bach: Cherry Plum (*Prunus cerasifera*), Clematis (*Clematis vitalba*), Rock Rose (*Helianthemum nummularium*), Impatiens (*Impatiens glandulifera*), Star of Bethlehem (*Ornithogalum umbellatum*), White Chestnut (*Aesculus hippocastanum*).

**NATUR**<sup>®</sup>  
BACH FLOWER ESSENCES

**NIGHT** **+** **SPRAY**

PRIMO  
CONFORTO  
PETS

Fiori di Bach  
Originali  
senza alcol

GOCCE

formato da 10 ml



**PRIMO CONFORTO PETS** è preparato con le cinque essenze della classica combinazione “**soccorso**”: Cherry Plum, Clematis, Impatiens, Rock Rose e Star of Bethlehem. Grazie all’assenza di alcol è adatto a tutti gli animali, di qualsiasi dimensione essi siano, per alleviare situazioni di stress emotivo o comportamentale.

**Modo d’uso:** Versare 4 gocce direttamente sul cibo da dare al vostro animale domestico. In alternativa, aggiungere 4 gocce nella ciotola dell’acqua. Ripetere se necessario.

**Ingredienti:** Glicerolo, Acqua, Infusione acquosa di essenze floreali di Bach: Cherry Plum (*Prunus cerasifera*), Clematis (*Clematis vitalba*), Rock Rose (*Helianthemum nummularium*), Impatiens (*Impatiens glandulifera*), Star of Bethlehem (*Ornithogalum umbellatum*).

**NATUR**<sup>®</sup>  
BACH FLOWER ESSENCES

+  
PETS  


ESSENZA  
FLOREALE  
**STOCK**

Fiori di Bach  
Originali

**GOCCE**

formato da 10 ml e 20 ml



Le **38 ESSENZE FLOREALI STOCK** sono preparate seguendo le indicazioni originali del Dr. Edward Bach.

**Modo d'uso:** Agitare delicatamente il flacone prima di ogni utilizzo. Assumere direttamente 2 gocce per quattro volte al giorno. In alternativa mettere 2 gocce in un bicchiere d'acqua oppure in un flaconcino contagocce da 30ml (riempire con acqua e brandy) e assumerne 4 gocce almeno quattro volte al giorno.

**Ingredienti:** Brandy biologico (40% vol.), Infusione acquosa dell'essenza floreale di Bach.

**NATUR**<sup>®</sup>  
BACH FLOWER ESSENCES

38 FIORI STOCK

Sono i primi fiori scoperti da Edward Bach tra il 1930 e il 1931 in Galles. I primi 12 Guaritori rappresentano i rimedi tipologici di base, le 12 qualità dell'anima, cioè la gamma di atteggiamenti costituzionali della personalità più radicati.



I **12**  
GUARITORI

Sono i rimedi per condizioni croniche come mancanza di speranza o esaurimento. Sono spesso usati come supporto in combinazione con un rimedio scelto tra i Dodici Guaritori.



I **7**  
AIUTANTI

Questi rimedi riguardano gli stati emozionali più reattivi determinati da traumi o difficoltà, in ogni situazione della vita quotidiana.



GLI **19**  
ALTRI

## TUTTI I 38 RIMEDI SONO STATI RACCOLTI DAL DR. EDWARD BACH E SUDDIVISI NELLE SEGUENTI 7 AREE:

1

PAURA, PANICO E ANSIA

2

INCERTEZZA, INSIKUREZZA

3

MANCANZA D'INTERESSE PER IL PRESENTE

4

SOLITUDINE

5

IPERSENSIBILITÀ ALLE INFLUENZE CIRCOSTANTI

6

SCORAGGIAMENTO O DISPERAZIONE

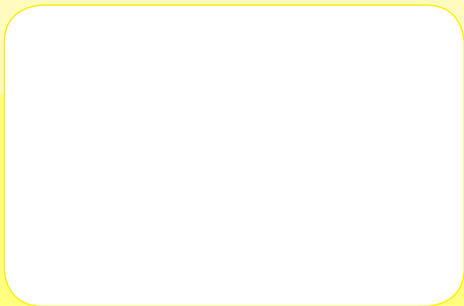
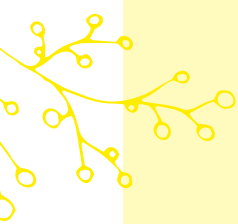
7

ECESSIVA APPRENSIONE E PREOCCUPAZIONE

7 AREE	SINTOMO	N.	FIORE, RIMEDIO
PAURA, PANICO E ANSIA	PAURE ED ANSIE VAGHE, PRESENTIMENTI ASSILLANTI	2	ASPEN
	PAURA DI PERDERE IL CONTROLLO	6	CHERRY PLUM
	PAURE DI COSE CONCRETE	20	MIMULUS
	PAURA ED APPRENSIONE PER GLI ALTRI	25	RED CHESNUT
	PANICO, TERRORE	26	ROCK ROSE
INCERTEZZA, INSICUREZZA	INCAPACITÀ DI DECIDERE DA SOLI	5	CERATO
	SCORAGGIAMENTO, SCETTICISMO	12	GENTIAN
	MANCANZA DI SPERANZA, RASSEGNAZIONE	13	GORSE
	STANCHEZZA DEL QUOTIDIANO ED APATIA	17	HORNBEAM
	INDECISIONE, VOLUBILITÀ	28	SCLERANTHUS
	SCOPO E DIREZIONE DI VITA	36	WILD OAT
MANCANZA D'INTERESSE PER IL PRESENTE	RIPETERE SEMPRE GLI STESSI ERRORI	7	CHESTNUT BUD
	DISTRAZIONE, MANCANZA DI CONCRETIZZAZIONE	9	CLEMATIS
	NOSTALGIA, VIVERE NEL PASSATO	16	HONEYSUCKLE
	MALINCONIA E TRISTEZZA	21	MUSTARD
	STANCHEZZA FISICA	23	OLIVE
	PENSIERI FISSI, MENTE IPERATTIVA	35	WHITE CHESTNUT
	PASSIVITÀ, ACCETTAZIONE RASSEGNAATA	37	WILD ROSE

7 AREE	SINTOMO	N.	FIORE, RIMEDIO
SOLITUDINE	EGOCENTRISMO	14	HEATHER
	IMPAZIENZA, FRENESIA, AGITAZIONE	18	IMPATIENTS
	DISTACCO DAI RAPPORTI SOCIALI	34	WATER VIOLET
IPERSENSIBILITÀ ALLE INFLUENZE CIRCOSTANTI	NASCONDERE L'INQUIETUDINE INTERIORE	1	AGRIMONY
	ECESSIVA DISPONIBILITÀ, SOTTOMISSIONE	4	CENTAURY
	GELOSIA, INVIDIA, DIFFIDENZA	15	HOLLY
	CONDIZIONAMENTI SOCIALI E FAMILIARI	33	WALNUT
SCORAGGIAMENTO O DISPERAZIONE	OSSESSIONE PER LA PULIZIA	10	CRAB APPLE
	SOVRACCARICO DELLE RESPONSABILITÀ	11	ELM
	SENSO DI INFERIORITÀ, INSIKUREZZA DI SÉ	19	LARCH
	ECESSIVO SENSO DEL DOVERE	22	OAK
	SENSO DI COLPA, AUTOACCUSA	24	PINE
	TRAUMA, DOLORE E TRISTEZZA	29	STAR OF BETHLEHEM
	ANGOSCIA E DISPERAZIONE TOTALE	30	SWEET CHESTNUT
	SENTIRSI VITTIME DELLA VITA, RISENTIMENTO	38	WILLOW
ECESSIVA APPRENSIONE E PREOCCUPAZIONE	INTOLLERANZA, CRITICA DEGLI ALTRI	3	BEECH
	POSSESSIVITÀ, BISOGNO ECESSIVO DI ATTENZIONI	8	CHICORY
	SEVERA AUTODISCIPLINA, RIGIDITÀ	27	ROCK WATER
	IDEALISMO ESTREMO O INTOLLERANZA	31	VERVAIN
	TENDENZA A DOMINARE, ESSERE AUTORITARI	32	VINE





**NATUR**<sup>®</sup>  
BACH FLOWER ESSENCES

È UN MARCHIO DISTRIBUITO DA NATUR srl

**Natur Srl**  
**Sede Legale, Direzione e Marketing**  
Via Mauro Macchi, 10 - 20124 Milano  
Tel. 02 6693950 - Fax 02 6700708  
info@natur.it - www.natur.it

**Sede Amministrativa,**  
**Magazzino ordini e spedizioni**  
Via San Salvaro, 4/6  
37045 San Pietro di Legnago (VR)  
Tel. 0442 601634 - Fax 0442 601028

**NATUR**<sup>®</sup>  
Spedisci con ordine: no ordine è ordine a parte.

